

DE JONGH KUNSTSTOFBEWERKING B.V.

Specialist in PE-HD kunststof leidingsystemen

Laswerk op maat

Voor de verwerking van plaatmateriaal en
PE-HD leidingsystemen t/m 1200 mm



www.dejonghpipesystems.nl

Uw vertrouwde partner

De Jongh Kunststofbewerking blijft voortdurend innoveren en nieuwe producten ontwikkelen om opdrachtgevers een totaaladvies en -concept voor te kunnen leggen.

Een gemotiveerd en goed opgeleid team met ruime ervaring in haar branche begeleidt u graag tijdens de ontwerp-, plannings- en uitvoeringsfase. Vanaf het eerste gesprek tot aan het afwerken op locatie is uw project in goede handen.

Werkplaats

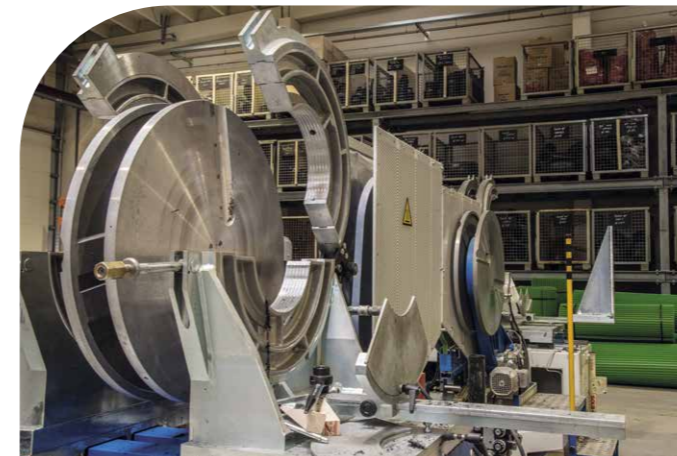
Wij zijn gespecialiseerd in **slim aanleveren** en beschikken daarvoor over een eigen werkplaats.

In onze werkplaats verrichten wij prefab laswerkzaamheden zodat montage op de bouwplaats vereenvoudigd wordt en de montagekosten gereduceerd worden. De prefab leidingstukken worden met ons eigen vervoer op het juiste moment naar de bouwplaats getransporteerd.



Ons machinepark

- **Spiegellasmachines:** voor het verwerken van PE-HD leidingssystemen t/m diameter 1200 mm.
- **Las- en buigbank:** voor het verwerken van plaatmateriaal t/m 4 meter (PE-HD, PP- en PVC) inclusief het produceren van ronde putten tot een diameter van ca. 4 meter.
- **Zaagmachines:** lintzagen t/m diameter 1200 mm.



Laswerkzaamheden op locatie

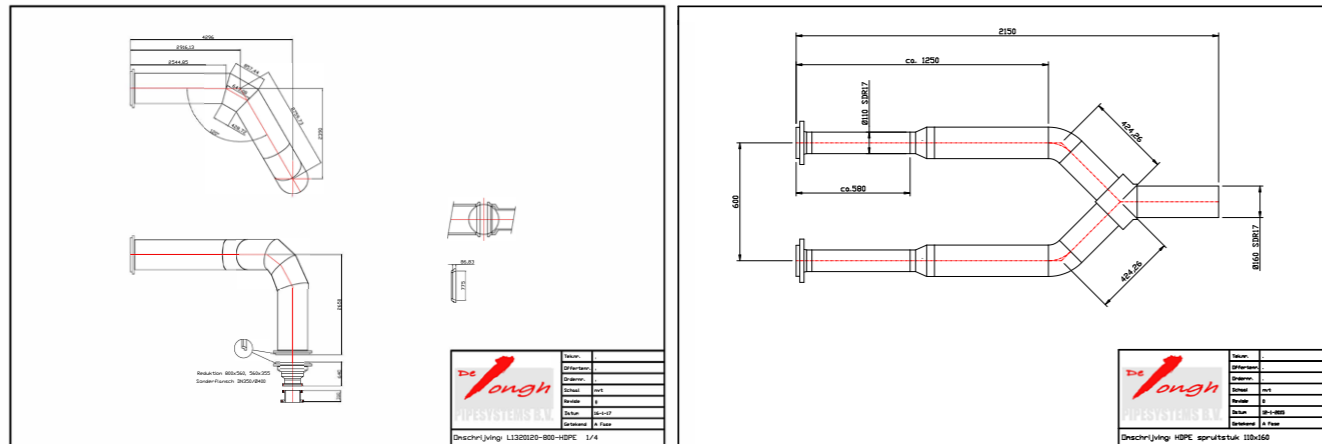
Onze lassers zijn gecertificeerd voor een brede range aan lassen en lasprocessen:

- ✓ Spiegellassen volgens NEN 7200 en DVS 2212
- ✓ Elektrolassen volgens NTA 8828
- ✓ Draad- en extrusielassen volgens DVS 2207 / DVS 2227



Tekenwerk

De Jongh Kunststofbewerking ontzorgt u tijdens het gehele project. Ter voorbereiding verzorgen wij het tekenwerk van het laswerk. De prefab laswerkvoorbereidingen zorgen voor tijdswinst op de bouwplaats en zijn daardoor kostenbesparend.



Extrusielassen



Extrusielassen, bijvoorbeeld leidingen voorzien van puddle flenzen

Squeezezen



Squeezezen van PE-HD leidingen

Elektrolassen



Aanbrengen PE-HD elektrolasmof dia. 125 mm vlg NTA 8828



Aanbrengen PE-HD elektrolasmof dia. 800 mm

Overige prefab werkzaamheden



PE-HD vissenopvangbak



PE-HD tank



PE-HD voorziening t.b.v. RVS steunen op tanks



PE-HD vogelrooster



PE-HD kruisstuk



PE-HD trechter



PE-HD stierenkop



PE-HD overstort



PE-HD muurdoorvoering op maat

Aanbrengen krimpmantel

SLM en SLA leidingsystemen zijn voorzien van een beschermmantel. Deze speciale, extra beschermlaag **voorkomt het risico op beschadigingen** van de PE-HD buis en zorgt voor een schadevrije installatie.

Na het spiegel- en/of electrolassen dient de verbroken beschermmantel hersteld te worden d.m.v. het aanbrengen van een krimpmof. Onze monteurs zijn speciaal opgeleid voor het uitvoeren van deze werkzaamheden.

Verbroken beschermmantel na lassen



Krimpmantel wordt over las geschoven



Verpakking krimpmantel wordt verwijderd



Starten met verwarmen krimpmantel



Na verwarming sluit krimpmantel nauw aan



Gereed

Installatiewerkzaamheden van diverse kunststoffen



PP-H



PVC-C

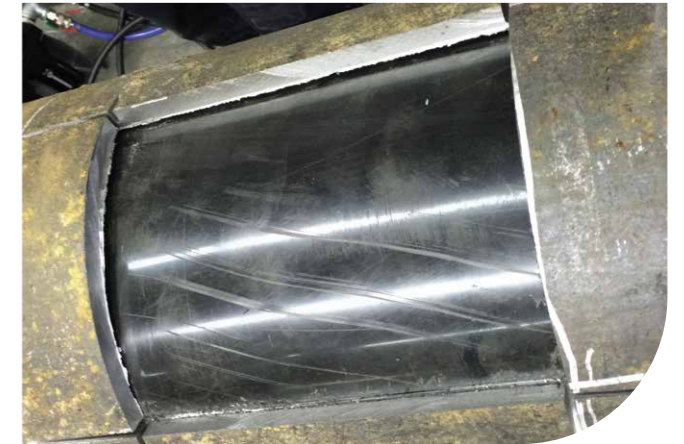


PE-HD

Window-Cutter

De Window-Cutter is een zaagmachine speciaal ontworpen voor het zagen van stalen, grijsgietijzeren en nodulair gietijzeren leidingen. Deze zaagmachine wordt hoofdzakelijk ingezet voor leidingen welke door bijvoorbeeld sliplining of Close-fit-lining gesaneerd zijn.

Bij renovatie/saneringswerken worden er mogelijk PE-HD leidingen in oude stalen/gietijzeren leidingen getrokken. Een veel voorkomende vraag bij deze werkzaamheden is dan ook: hoe maak ik op deze leiding een aftak- of huisaansluiting?



Aanboren onder druk

Een aftak maken op een mediumvoerende PE-HD leiding zonder overlast? Dit is mogelijk door het lassen van een aanboorzadel op de PE-HD hoofdleiding welke wordt voorzien van een afsluiter. Met speciaal aanboorgereedschap worden door onze monteurs de aanboringen onder druk gerealiseerd.



BKU betonbeschermingsmateriaal

Het BKU betonbeschermingsmateriaal bij nieuwbouw en renovaties bij o.a. zuiveringen, riool- en pompgemalen etc. waar H₂S gassen het beton aan kunnen tasten.

Om u te ontzorgen bieden wij:

- Technisch advies
- Op maat gemaakte oplossingen
- Afwerking (aflassen) op locatie
- Ondersteuning tijdens ontwerp, planning en uitvoering

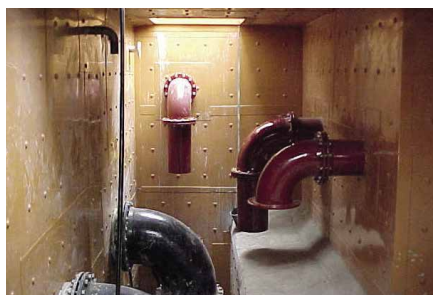
BKU II PE-HD T-grip aangebracht in vizelgoot



PE-HD vlakke renovatiebeplating



Afwerking BKU II PE-HD T-grip



PVC vlakke renovatiebeplating



BKU I PVC T-grip in rioolgemaal



Afwerking BKU I PVC T-grip



Meer weten?

De Jongh Kunststofbewerking biedt voor nagenoeg alle praktijkproblemen een passende oplossing. **Daag ons uit!**

Ook bij calamiteiten kunt u rekenen op onze snelle service en optimale begeleiding.



Industrieterein Dintelmond
1e Februariweg 9 - 4794 SM Heijningen
Telefoon 0031 (0) 167 521739
E-mail info@dejonghpipesystems.nl
Internet www.dejonghpipesystems.nl

Het vertrouwde adres voor een gas- en waterdicht leidingnet

